



STORING?

De StormRider bodywarmer wordt niet warm

- Kijk eerst of het vest verbonden is met een voedingsbron zoals de optionele batterij of 12Volt-accu van motorfiets of scootmobiel.
- Is uw StormRider aangesloten op een 12Volt-accu, controleer of de kabeltjes in uw rechterzak op de juiste manier zijn aangesloten.
- Gebruikt u de losse batterij, wees ervan overtuigd dat deze opgeladen is. Maak hiervoor gebruik van de speciale Li-Ion batterijlader. Als de rood/oranje led continu blijft branden dient te batterij te worden opgeladen.
- Als de batterij volledig geladen is, controleer dan de verbinding tussen de batterij en het verwarmingselement.

Uw StormRider is gescheurd

Probeer nooit zelf onderdelen te vervangen. Dit tast de elektrische circuits aan! Retourneer het vest naar de leverancier om het door de technische dienst te laten repareren.

GARANTIE

Op elk StormRider vest is volledige garantie van een jaar van toepassing. Op de werking van het FABROC® systeem 10 jaar. De garantie geldt niet bij schade door verkeerde behandeling zoals agressieve wasmiddelen of zware gebruiksporen (ongeval bijvoorbeeld).

ACCESSOIRES

- Voedingskabel (optie)
- Li-Ion batterij (optie)
- Li-Ion batterijlader (optie)
- Controller (optie)

Hebt u nog vragen, neem contact op met uw leverancier of met:

INCA HEATING PRODUCTS
071 301.32.92

www.exo2.nl, www.exo2.be, www.exo2.de, www.exo2.info
e-mail: info@exo2.nl | Algemene voorwaarden: zie website.

GEFELICITEERD

met uw StormRider BodyWARMER !!

U hebt gekozen voor kwaliteit en het hoogste draagcomfort met verwarmde kleding. Exo² levert lichaamsverwarmingsproducten die zijn opgebouwd rond de veilige FABROC®technologie. *Een elektrisch product van Exo² kan nooit oververhit raken, is uit te wassen en nagenoeg onverwoestbaar.* Met uw StormRider bodywarmer hebt u warmte daar, waar en wanneer u dat wenst. *Persoonlijke warmte* noemen we dat.



De StormRider is een veilige, persoonlijke lichaamsverwarmer en zeer gebruiksvriendelijk. Deze gebruiksaanwijzing bespreekt het gebruik, reiniging, optionele accessoires en de aansluiting op stroombronnen.

GEBRUIK

Uw StormRider geeft het hoogste comfort als u de bodywarmer goed aansluitend op het lichaam draagt. Het is onnodig om met veel kledinglagen uw bewegingsvrijheid te beperken. Het is zelfs *ongewenst* voor optimaal gebruik. Een T-shirt of overhemd onder uw StormRider vest is méér dan voldoende.

Wij adviseren u de Li-Ion batterij de eerste keer volledig op te laden. Deze batterij heeft geen speciale behandeling nodig en zal vanaf de eerste lading over de volledige capaciteit beschikken. Met de losse batterij hebt u drie uur warmte in de onderrug. Sluit u het vest aan op een 12Volt-accu, dan worden de verwarmingselementen aan de borstzijde ook verwarmd.

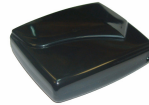
Ongeveer 3 minuten voor het naar buiten gaan schakelt u de batterij aan. Afhankelijk van de weersomstandigheden en hoe actief u bent, schakelt u na 15 à 20 minuten de batterij uit. Uw lichaam produceert nu zelf voldoende warmte.



Als u stopt met bewegen of het toch koud wordt, dan schakelt u de batterij weer aan. U herhaalt dit net zolang de extra warmte niet meer nodig is.

GEBRUIK VAN DE BATTERIJ

1. Haal de aansluitingen uit de rechtervestzak
2. Sluit de 1.3mm DC plug aan op de batterij.
3. Gebruik de aan-/uitknop op de batterij om het element in de onderrug naar behoefte te regelen.



OPLADEN VAN DE BATTERIJ

1. Verwijder de batterij uit de bodywarmer.
2. Verbind de batterij met de Li-Ion oplader. (Verbind éérst lader met accu voordat u contact maakt met het stopcontact.)
3. Steek nu de stekker in het stopcontact. Het rood/oranje LED-lampje geeft aan dat de lader de batterij aan het laden is.

Het LED-lampje blijft continu branden tijdens het laden. Is de batterij geheel leeg dan duurt dit maximaal 3 uur. De rood/oranje LED verandert naar groen als de batterij vol is. De beveiliging schakelt de stroom af; de batterij kan zonder gevaar aan de lader gekoppeld blijven.

LET OP Gebruik **ALLEEN** de bijgeleverde Li-Ion oplader voor Li-Ion batterijen. Een andere lader beschadigt de batterijen, doet de garantie onmiddellijk vervallen en veroorzaakt in extreme situaties grote schade.

AANSLUITEN OP EEN 12VOLT-ACCU

1. Koppel de twee dunste v/d drie draden in de rechterzak aan elkaar.
2. Verbind de bijgeleverde aansluitkabel met ingebouwde 7,5A zekering op de plus- en minpolen van uw accu. (Rode draad aan de plus- en de zwarte draad aan de min-accupool.)
3. Verbind het andere eind van de aansluitkabel met de dikste draad in de rechterzak.

GEBRUIKSAANWIJZING



De StormRider heeft 3 minuten nodig om op temperatuur te komen. De zelfregulerende eigenschappen van FABROC® voorkomen oververhitting.

STORMRIDER CONTROLLER (OPTIONEEL)

De controller bevat een eenvoudig te monteren aluminiumbeugel. Bij motoren plaatst u deze aan de kant van de koppelingshandel.



De regelaar wordt op dezelfde wijze als de voedingskabel aangesloten: de draad met de 7,5A-zekering op de pluspool van 12Volt-accu. De andere draad dient massa te maken met het voertuig. Sluit het StormRider-vest aan door de connectoren van voertuig en vest met elkaar te verbinden. De controller heeft een aan/uitschakelaar en een display die varieert van 0 tot 9:

0 = UIT (er staat geen spanning op de connector) 1 = lage temperatuur, 9 = hoogste temperatuur

Als de regelaar wordt aangezet, springt deze automatisch naar stand 9 om de StormRider zo snel mogelijk op te warmen. Met de drukknop op de regelaar stelt u het vermogen naar uw warmtebehoefte in.

VEILIGHEID

Het FABROC® verwarmingsstelsel is ontworpen voor veilig en duurzaam gebruik. Alle Exo²-producten zijn getest op Europese veiligheidsnormen en CE gecertificeerd (zie ook: EGadvis.nl). Ingebouwde functionaliteiten voorkomen onveilige situaties bij verkeerd gebruik. Vervang of wijzig nooit zelf de elektrische componenten van StormRider, batterij of lader.

De StormRider met losse batterij is niet ontworpen voor gebruik onder water. Loopt de batterij vol met water dan is de schade onherstelbaar. Dit valt buiten de garantie.

REINIGING

Verwijder de batterij uit het vest. Was het vest handmatig met een mild wasmiddel. Gebruik géén wasverzachter. Goed uitspoelen met water.